

## INFORME MES DE JUNIO 2025

Durante el mes de JUNIO se trabajó en el cometido "Mantenimiento de Sumideros de Aguas Lluvias: Limpiar y despejar los sumideros de aguas lluvias para evitar obstrucciones que puedan provocar inundaciones y daños a las calles y veredas, Realizar mejoras estructurales en los sumideros identificados como prioritarios para asegurar un drenaje eficiente."

### Las reparaciones fueron realizadas en los siguientes sectores:

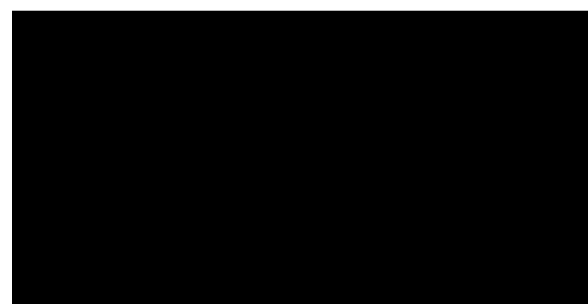
- Psje Madrid- Villa España ✓
- Psje Héctor Pavez – Villa España
- Rodolfo Jaramillo- Villa San Alberto
- San Ignacio –Psje Felipe Neri

De acuerdo a lo anterior, adjunto set fotográfico de las reparaciones antes señaladas

Javiera Alegría Díaz



Padre Hurtado JUNIO 2025.-



PSJE MADRID - VILLA ESPAÑA

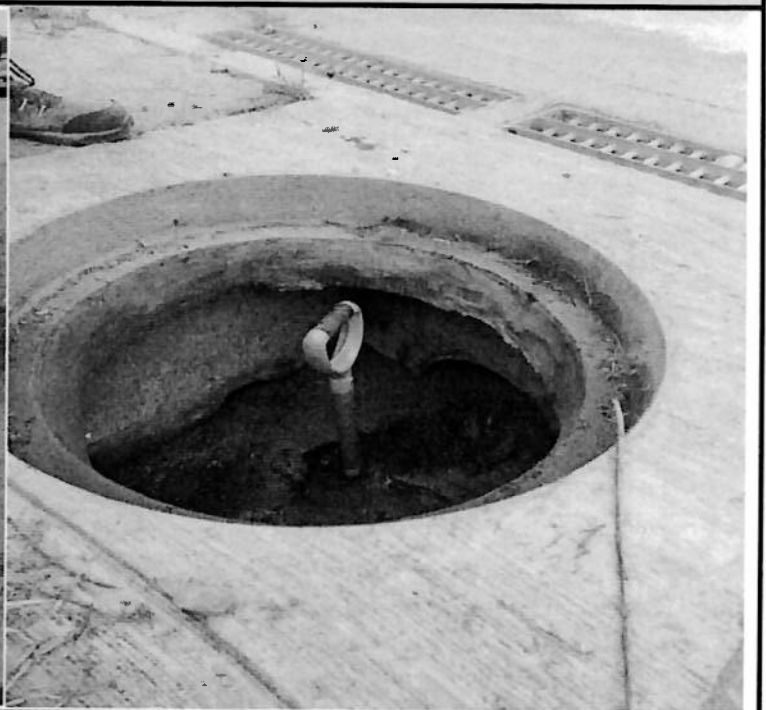
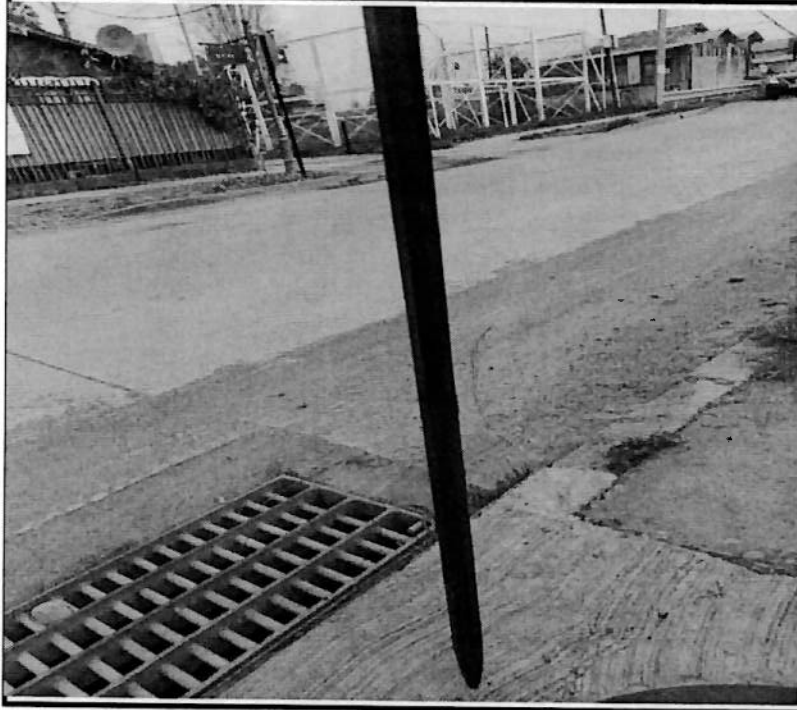


PSJE HECTOR PÁVEZ



RODOLFO JARAMILLO - PSJE VIVALDI





## INFORME FINAL 2025

**Durante la ejecución del contrato y del cometido asignado** "Mantenimiento de Sumideros de Aguas Lluvias: Limpiar y despejar los sumideros de aguas lluvias para evitar obstrucciones que puedan provocar inundaciones y daños a las calles y veredas, Realizar mejoras estructurales en los sumideros identificados como prioritarios para asegurar un drenaje eficiente." **Se realizaron las reparaciones en las siguientes villas:**

### **ENERO:**

- Avda. Papa Juan Pablo Segundo, Villa Las Casas de Padre Hurtado Poniente
- Avda. Los Silos frente Villa Reina Antonia
- Avda. San Ignacio Frente El Líder

### **FEBRERO:**

- Villa el Canelo
- Villa Los Paltos
- Villa Voz de Arauco
- Villa San Ignacio

### **MARZO:**

- Avda. Central
- La Pirámide con Psje Los Ciruelos
- Los metodistas frente Psje La Patagua
- La Pirámide con Psje Antu
- La Pirámide con Psje Vicente García Huidobro
- Ignacio Carrera Pinto-Primera Transversal
- Avda. Los Silos con Calle Buenos Aires
- Camino Antiguo Valparaíso frente Plaza

### **ABRIL:**

- Calle Copihue
- Psje Ilusión
- Primera Transversal- Ignacio Carrera Pinto
- Avda. el Manzano-Primera Transversal
- Avda. el Manzano- Brasilia

### **MAYO:**

- Avda. el Manzano con Manuel Guzmán Maturana
- Primera Transversal con Avda el Manzano
- Juan Sebastián Bach con Luis Pasteur
- Los Jesuitas

### **JUNIO:**

- Psje Madrid- Villa España
- Psje Héctor Pavez – Villa España
- Rodolfo Jaramillo- Villa San Alberto
- San Ignacio –Psje Felipe Neri

