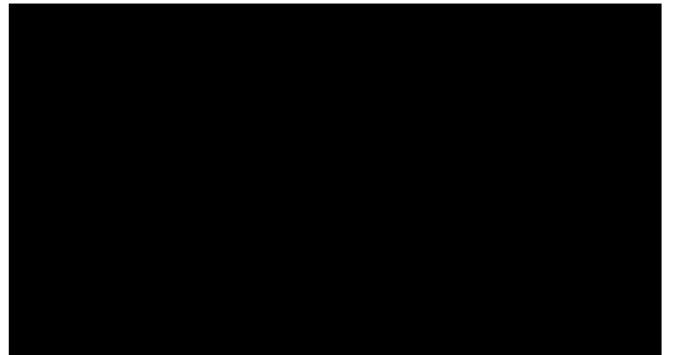

INFORME MES JUNIO DE 2025

Durante el mes junio se trabajó en el cometido "Bacheo superficial de Avenidas, calles y pasajes: identificar los baches, evaluar su profundidad, tamaño, realizar limpieza del área, retiro de asfalto dañado y colocar capa de asfalto nuevo y compactar, para mantener la infraestructura vial en buen estado y garantizar la seguridad de conductores y peatones"

Las reparaciones fueron realizadas en los siguientes sectores:

- Avda. El Manzano – Calle Santa María
- Avda. El Manzano frente al N° 783 ✓
- Avda. El Manzano frente al N° 792
- Avda. EL Manzano frente al N° 257

De acuerdo a lo anterior, adjunto set fotográfico de las reparaciones antes señaladas



Padre Hurtado junio 2025.-

INFORME MES JUNIO DE 2022

Gracias al mes junio se realizó en el municipio Toluca un inventario de viviendas y se pasaron los datos a los sistemas de información de vivienda y se realizaron los trabajos de campo de verificación y actualización de los datos de las viviendas y personas que residen en ellas.

Los resultados de los trabajos de campo son los siguientes:

- Avance de 100% en el municipio de Toluca
- Avance de 100% en el municipio de Toluca
- Avance de 100% en el municipio de Toluca
- Avance de 100% en el municipio de Toluca

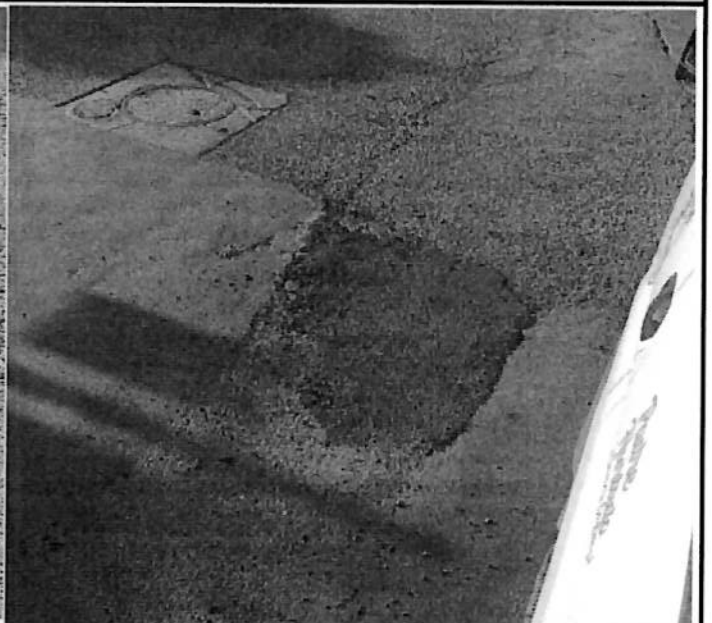
El avance de los trabajos de campo en el municipio de Toluca es del 100%.



AVDA EL MANZANO - CALLE SANTA MARIA



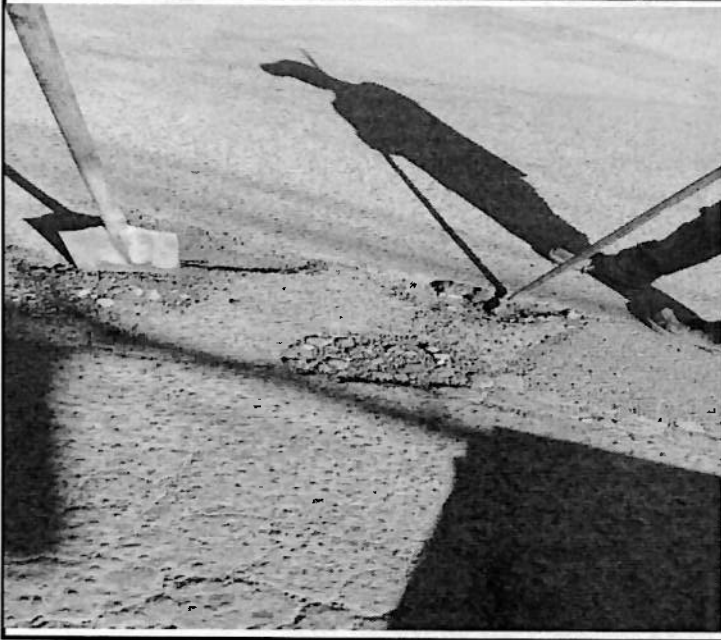
AVDA EL MANZANO FRENTE AL N° 783



AVDA EL MANZANO FRENTE AL N° 792



AVDA EL MANZANO FRENTE AL N° 257



✓

INFORME FINAL 2025

Durante la ejecución del contrato y del cometido asignado "Bacheo superficial de Avenidas, calles y pasajes: identificar los baches, evaluar su profundidad, tamaño, realizar limpieza del área, retiro de asfalto dañado y colocar capa de asfalto nuevo y compactar, para mantener la infraestructura vial en buen estado y garantizar la seguridad de conductores y peatones". **Se realizaron las reparaciones en las siguientes villas:**

ENERO:

- Avda. Brasilia entre san Ignacio y Rio Aconcagua
- Camino Antiguo a Valparaíso entre camino Camino Melipilla y Línea Férrea

FEBRERO:

- Avda. el Manzano con Brasilia
- Avda. Los Silos 430 ✓
- San Ignacio con los Jesuitas
- San Ignacio con el Roble
- San Ignacio con Plaza Esperanza 3

MARZO:

- Primera Transversal con Calle Baldomero Lillo
- Camino Antiguo a Valparaíso
- Psje San Mateo
- Psje San Valentín
- San Ignacio con Brasilia
- Camino San Alberto Hurtado frente COPEC

ABRIL:

- Cruce Ferroviario Bajos Santa Cruz
- Cuarta Transversal con Tercera Avda.
- Tercera Avda. con Psje Tupahue
- Calle Baldomero Lillo
- Avda. Central frente al 636
- La pirámide con segunda avda.

MAYO:

- Camino Melipilla con Primera Avda.
- Avda. Brasilia con Baldomero Lillo
- Luis Pasteur frente al Colegio
- Avda. El Trébol frente al 1633
- Avda. el Trébol frente a copa de agua
- Avda. el trébol con Avda. Brasilia

JUNIO:

- Avda. El Manzano – Calle Santa María
- Avda. El Manzano frente al N° 783
- Avda. El Manzano frente al N° 792
- Avda. EL Manzano frente al N° 257

