

## INFORME MES DE JUNIO 2025

Durante el mes de JUNIO se trabajó en el cometido "**Reductores de velocidad: Creación de base de datos de reductores de velocidad, el cual debe contar número de resalto por calles y avenidas, ubicación donde se ubican, estado de conservación, a fin de realizar la reparación y cambio según corresponda, sector poniente de la comuna**"

El Catastro fue realizado en Sector Santa Herminia y cuenta con la cantidad total de 20 Reductores que están emplazados en las siguientes calles:

- Av. Santa Herminia, Frontis Condominio San Alberto (Calzada Oriente)
- Av. Sta. Herminia c/ Los Remos (Calzada Oriente)
- Av. Sta Herminia Costado Condominio Los Arrecifes (Calzada Oriente)
- Av. Sta Herminia Frontis Condominio Los Arrecifes (Calzada Oriente)
- Av. Sta Herminia c/ Los Ceibos (Calzada Oriente)
- Av. Sta Herminia Frontis Condominio Alcázar (Calzada Oriente)
- Av. Sta Herminia Costado Condominio Los Esteros (Calzada Oriente)
- Av. Sta Herminia Frontis Boston Academy (Calzada Oriente)
- Av. Sta. Herminia Costado Condominio Las Vertientes (Calzada Oriente)
- Av. Sta. Herminia Costado Condominio Los Vientos (Calzada Oriente)
- Av. Sta. herminia Costado Condominio Costanera (Calzada Oriente)
- Av. Sta. Herminia Frontis Condominio Los Corales (Calzada Oriente)
- Av. Sta. Herminia c/ Av. Laguna (Calzada Oriente)
- Av. Sta. Herminia Costado Laguna (Calzada Oriente)
- Av. Sta. Herminia Costado Condominio Laguna Del Sol (Calzada Poniente)
- Av. Sta. Herminia Costado Condominio Parque Lo Campino (Calzada Poniente)
- Av. Sta Herminia Costado Condominio Los Manantiales (Calzada Poniente)
- Av. Sta. Herminia c/ Las Velas (Calzada Poniente)
- Av. Sta. Herminia Frontis Condominio Las Brisas (Calzada Poniente)
- Av. Sta. Herminia C/ El Muelle (Calzada Po

De acuerdo a lo anterior, adjunto set foto señalada. **Cabe señalar que la totalidad de pernos de anclaje en buenas condiciones**

REDUCTORES DE VELOCIDAD  
AVDA SANTA HERMINIA

04

| DIRECCIÓN SANTA HERMINIA ORIENTE                         | CANTIDAD RESALTOS |
|--|-------------------|
| Santa Herminia frente condominio San Alberto             | 1                 |
| Santa Herminia / Los Remos                               | 1                 |
| Santa Herminia costado condominio los Arcifes            | 1                 |
| Santa Herminia frontis condominio Los Arcifes            | 1                 |
| Santa Herminia/Los Ceibos                                | 1                 |
| Santa Herminia frontis condominio Alcazar                | 1                 |
| Santa Herminia Costado condominio los Esteros            | 1                 |
| Santa Herminia frontis Colegio Boston Academy            | 1                 |
| Santa Herminia Costado Condominio las Vertientes         | 1                 |
| Santa Herminia Constado Condominio los Vientos           | 1                 |
| Santa Herminia costado condominio Costanera              | 1                 |
| Santa Herminia forntis condominio los corales            | 1                 |
| Santa Herminia/ Avda la Laguna                           | 1                 |
| Santa Herminia Costado Laguna                            | 1                 |
| <b>TOTAL REDUCTORES VELOCIDAD SANTA HERMINIA ORIENTE</b> | <b>14</b>         |

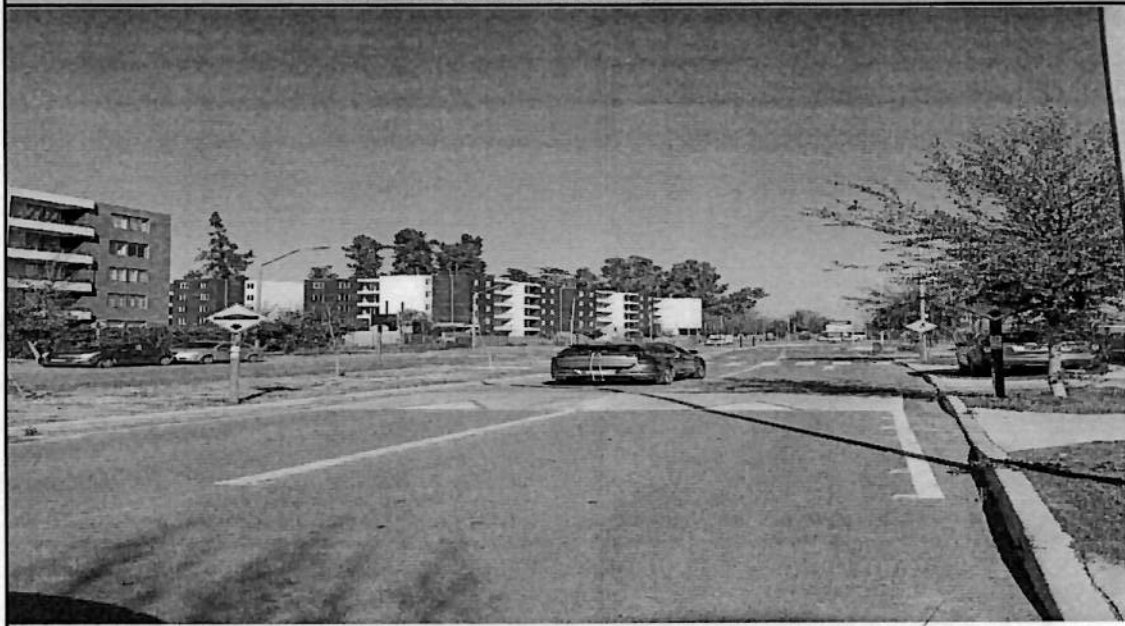
| DIRECCIÓN SANTA HERMINIA PONIENTE                         | CANTIDAD RESALTOS |
|---|-------------------|
| Santa Herminia Costado Condominio Lagunal del Sol         | 1                 |
| Santa Herminia Costado Condominio Parque Lo campino       | 1                 |
| Santa Herminia Costado Condominio Los Manantiales         | 1                 |
| Santa Herminia/ Las Velas                                 | 1                 |
| Santa Herminia frontis Condominio Las Brisas              | 1                 |
| Santa Herminia/ el Muelle                                 | 1                 |
| <b>TOTAL REDUCTORES VELOCIDAD SANTA HERMINIA PONIENTE</b> | <b>6</b>          |

| TOTAL REDUCTORES VELOCIDAD SANTA HERMINIA |  |
|---|--|
|   |  |

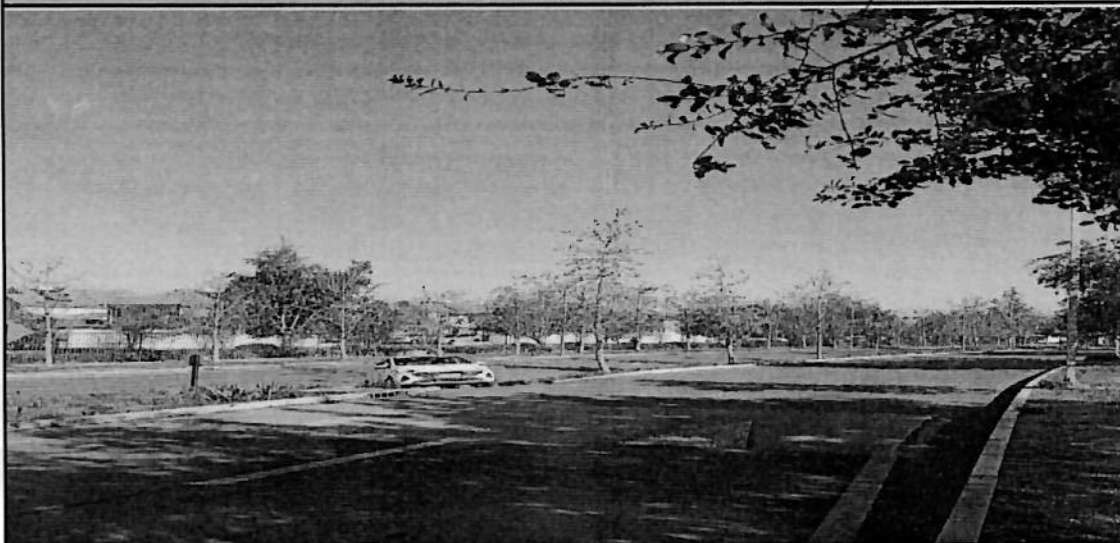
Av. Santa Herminia, Frontis Condominio San Alberto (Calzada Oriente)



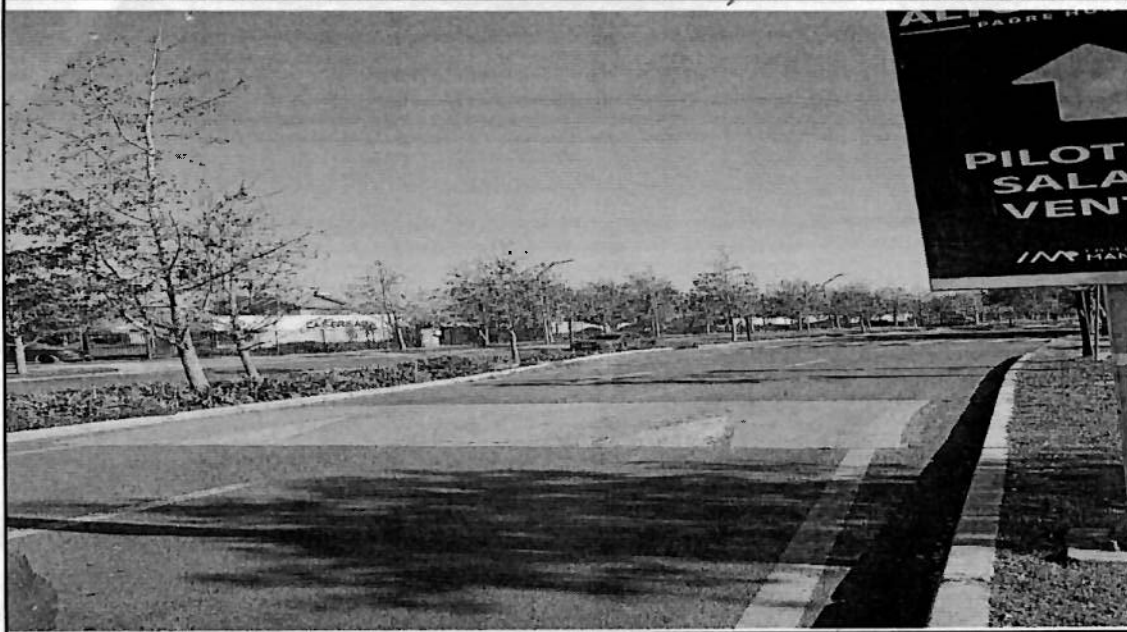
Av. Sta. Herminia c/ Los Remos (Calzada Oriente)



Av. Sta Herminia Costado Condominio Los Arrecifes (Calzada Oriente)



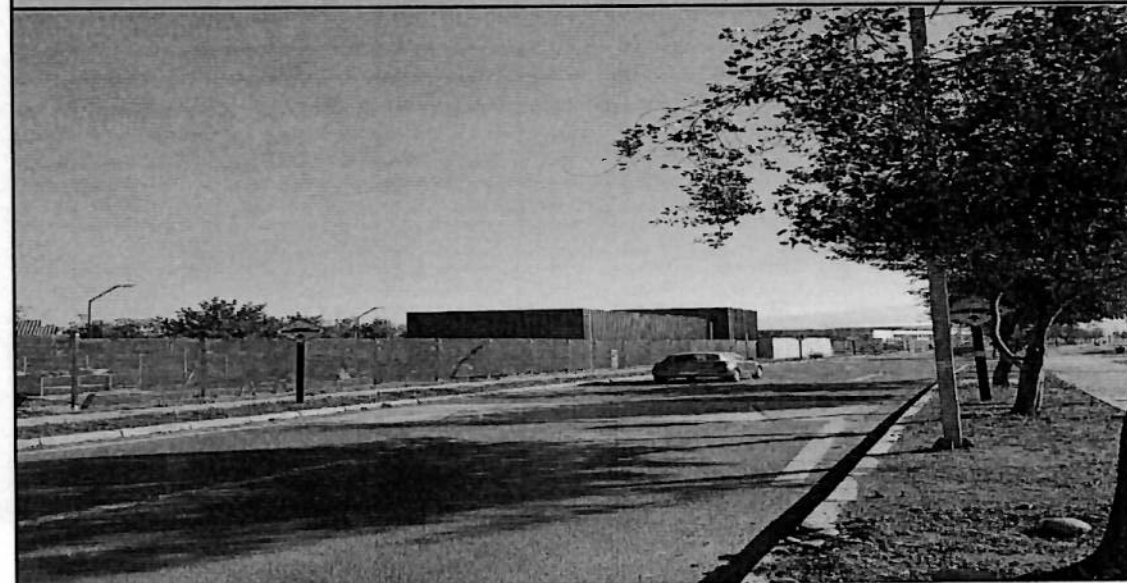
Av. Sta Herminia Frontis Condominio Los Arrecifes (Calzada Oriente)



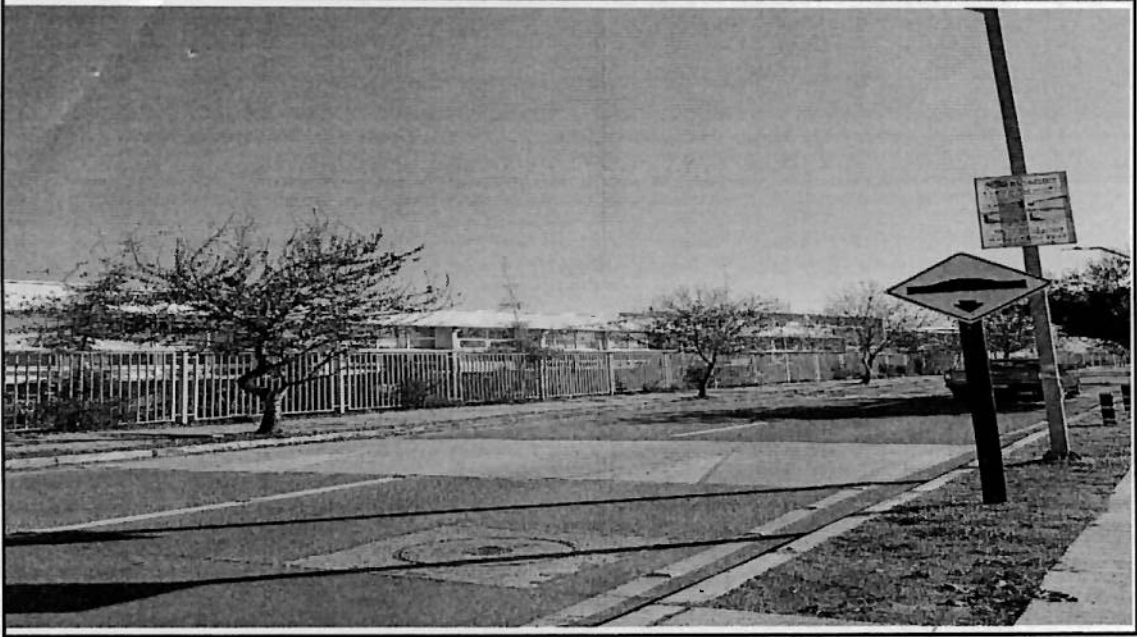
Av. Sta Herminia c/ Los Ceibos (Calzada Oriente)



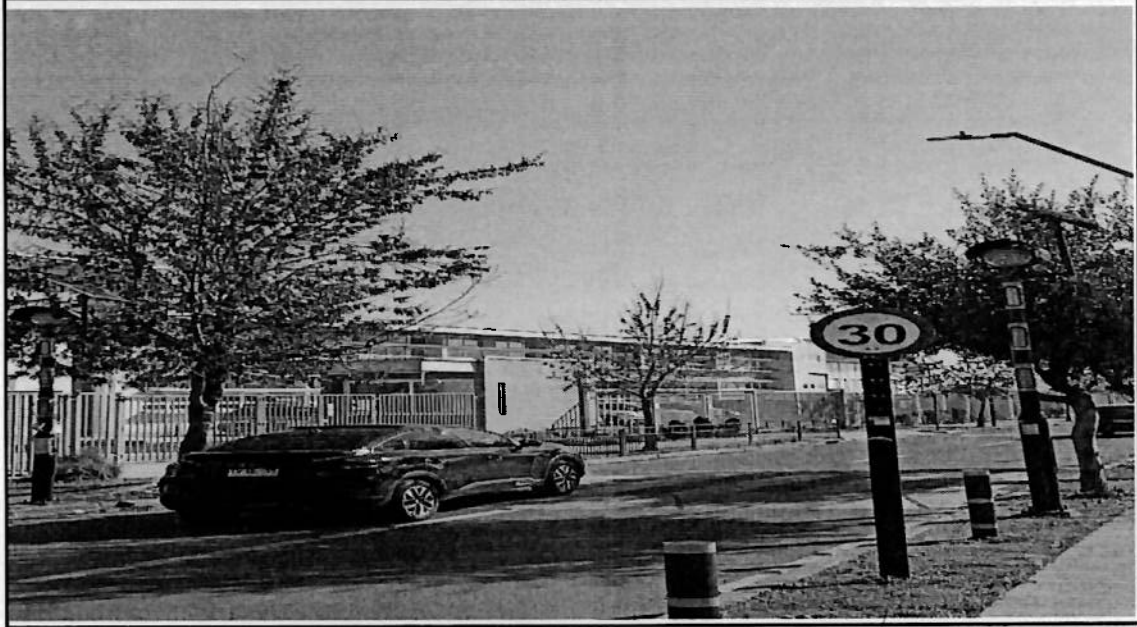
Av. Sta Herminia Frontis Condominio Alcázar (Calzada Oriente)



Av. Sta Herminia Costado Condominio Los Esteros (Calzada Oriente)



Av. Sta Herminia Frontis Boston Academy (Calzada Oriente)



Av. Sta. Herminia Costado Condominio Las Vertientes (Calzada Oriente)



Av. Sta. Herminia Costado Condominio Los Vientos (Calzada Oriente)



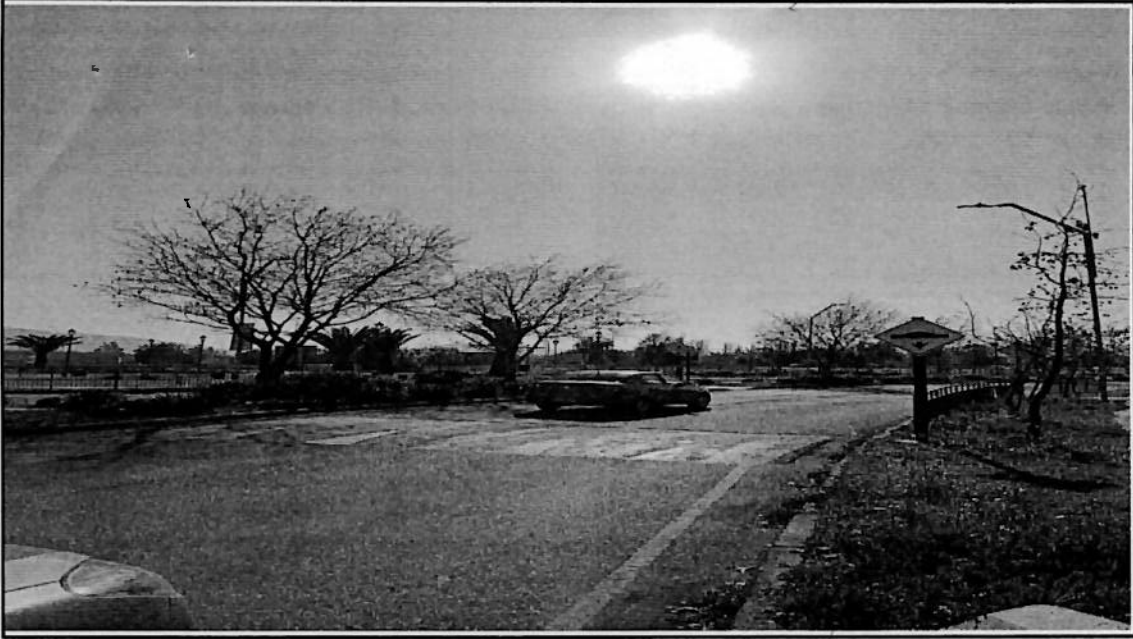
Av. Sta. herminia Costado Condominio Costanera (Calzada Oriente)



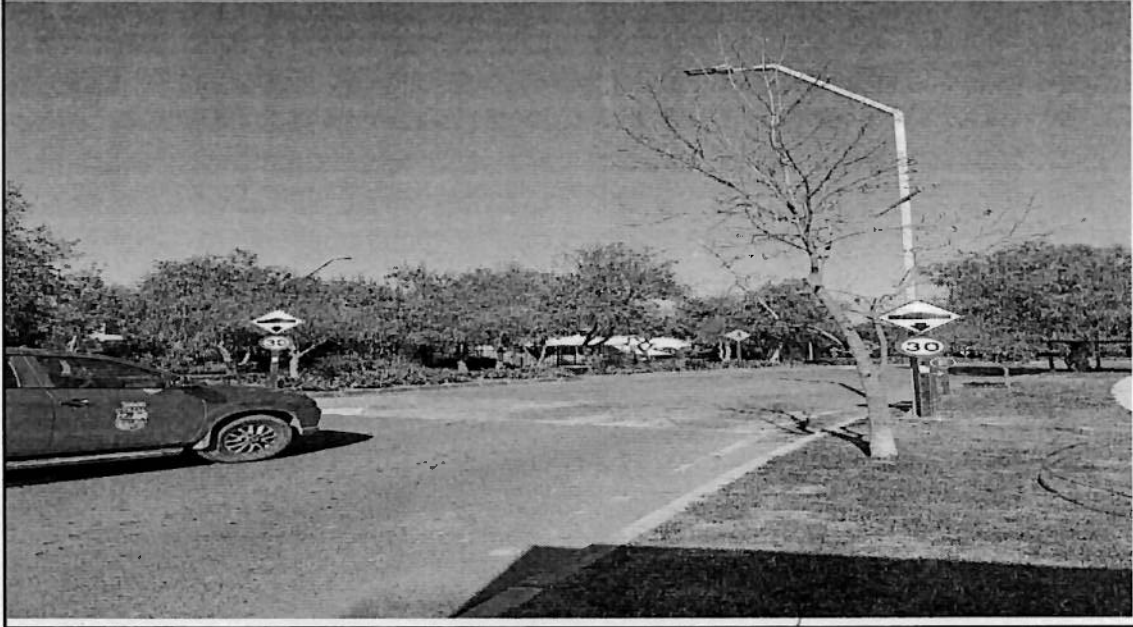
Av. Sta. Herminia Frontis Condominio Los Corales (Calzada Oriente)



Av. Sta. Herminia c/ Av. Laguna (Calzada Oriente)



Av. Sta. Herminia Costado Laguna (Calzada Oriente)



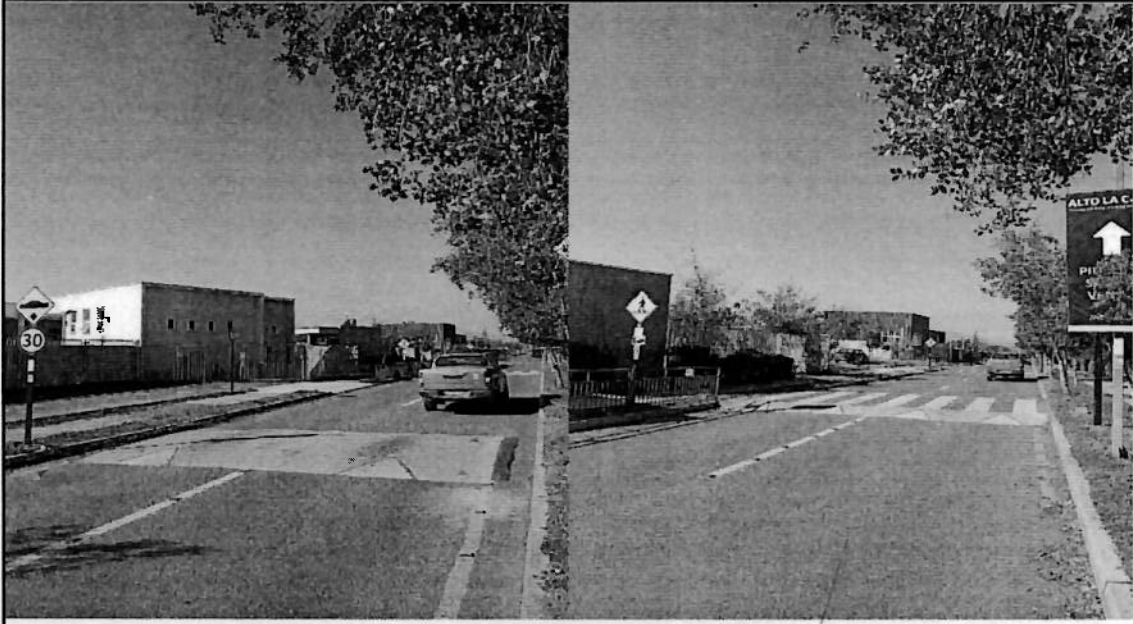
Av. Sta. Herminia Costado Condominio Laguna Del Sol (Calzada Poniente)



Av. Sta. Herminia Costado Condominio Parque Lo Campino (Calzada Poniente)



Av. Sta Herminia Costado Condominio Los Manantiales (Calzada Poniente)



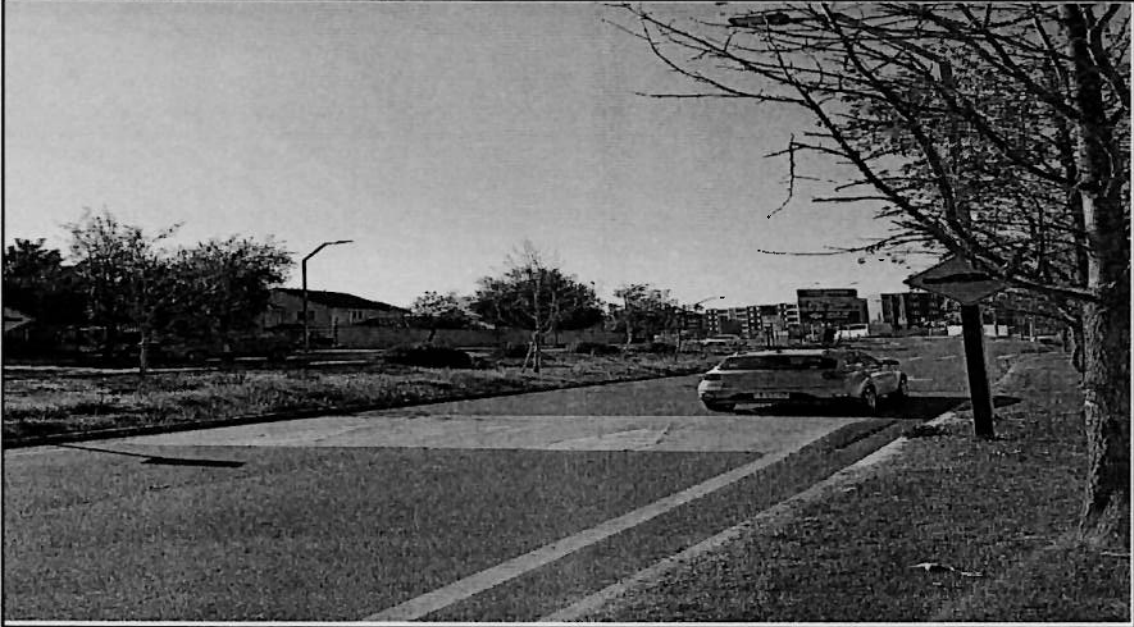
Av. Sta. Herminia c/ Las Velas (Calzada Poniente)



Av. Sta. Herminia Frontis Condominio Las Brisas (Calzada Poniente)



Av. Sta. Herminia C/ El Muelle (Calzada Poniente)



**INFORME FINAL 2025**

Durante la ejecución del contrato y del cometido asignado Reductores de velocidad: Creación de base de datos de reductores de velocidad, el cual debe contar número de resalto por calles y avenidas, ubicación donde se ubican, estado de conservación, a fin de realizar la reparación y cambio según corresponda, sector poniente de la comuna". Se realizaron las reparaciones en las siguientes villas:

| <b>ENERO</b>  |                          |
|---|--------------------------|
| <b>VILLA LAS HORTENCIAS</b>                               | <b>CANTIDAD RESALTOS</b> |
| CHAULIN   | 3                        |
| ELQUI   | 2                        |
| CURANIPE  | 2                        |
| COIRON  | 2                        |
| ALTUE   | 2                        |
| HUIPIL  | 1                        |
| ARAUCO  | 1                        |
| JAHUEL  | 1                        |
| <b>TOTAL REDUCTORES DE VELOCIDAD VILLA LAS HORTENCIAS</b> | <b>14</b>                |

| <b>FEBRERO</b>  |                          |
|---|--------------------------|
| <b>VILLA NUEVA ESTRELLA</b>                               | <b>CANTIDAD RESALTOS</b> |
| LOS COPIHUES  | 1                        |
| AVDA CENTRAL  | 3                        |
| LAS LILAS   | 1                        |
| <b>TOTAL REDUCTORES DE VELOCIDAD VILLA NUEVA ESTRELLA</b> | <b>5</b>                 |

| <b>MARZO</b>   |                          |
|--|--------------------------|
| <b>VILLA CRISTAL CHILE</b>                               | <b>CANTIDAD RESALTOS</b> |
| RODOLFO JARAMILLO  | 2                        |
| PSJE PRESIDENTE MANUEL MONTT                             | 2                        |
| PJE MANUEL BULNES  | 2                        |
| PSJE ANIBAL PINTO  | 2                        |
| PSJE JOSE JOAQUIN PRIETO                                 | 2                        |
| PSJE JOSE JOAQUIN PEREZ                                  | 2                        |
| <b>TOTAL REDUCTORES DE VELOCIDAD VILLA CRISTAL CHILE</b> | <b>12</b>                |

| <b>ABRIL</b>   |                          |
|--|--------------------------|
| <b>VILLA SANTA LEONOR</b>  | <b>CANTIDAD RESALTOS</b> |
| RODOLFO JARAMILLO COSTADO BODEGA CRISTARIAS DE CHILE ALTURA 1800 | 1                        |
| RODOLFO JARAMILLO COSTADO VILLA LOTRA GREEN                      | 1                        |
| AVDA SANTA LEONOR ALTURA CONDOMINIO LOS NOGALES                  | 1                        |
| SANTA LEONOR ALTURA CONDOMINIO ALTO PADRE HURTADO I              | 1                        |
| SANTA LEONOR ALTURA CONDOMINIO ALTO PADRE HURTADO II             | 1                        |
| AVDA SANTA LEONOR ALTURA CONDOMINIO LOS ARRAYANES                | 1                        |
| <b>TOTAL REDUCTORES DE VELOCIDAD VILLA SANTA LEONOR</b>          | <b>6</b>                 |

| <b>MAYO</b>   |                          |
|---|--------------------------|
| <b>VILLA CENTENARIO</b>                               | <b>CANTIDAD RESALTOS</b> |
| LAS ACHIRAS FRENTE 1129                               | 1                        |
| LAS AÑAÑUCAS FRENTE 1124                              | 1                        |
| LAS AÑAÑUCAS  | 1                        |
| LAS AÑAÑUCAS FRENTE AL 1196                           | 1                        |
| LOS CRISANTEMOS FRENTE AL 2461                        | 1                        |
| LAS AÑAÑUCAS FRENTE AL 1196                           | 1                        |
| LOS CRISANTEMOS FRENTE AL 2461                        | 1                        |
| LOS CRISANTEMOS FRENTE AL 2431                        | 1                        |
| <b>TOTAL REDUCTORES DE VELOCIDAD VILLA CENTENARIO</b> | <b>8</b>                 |

| <b>JUNIO</b>   |                          |
|--|--------------------------|
| <b>SECTOR SANTA HERMINIA</b>   | <b>CANTIDAD RESALTOS</b> |
| Av. Santa Herminia, Frontis Condominio San Alberto (Calzada Oriente) | 1                        |
| Av. Sta. Herminia c/ Los Remos (Calzada Oriente)                     | 1                        |

|   |           |
|---|-----------|
| Av. Sta Herminia Costado Condominio Los Arrecifes (Calzada Oriente)       | 1         |
| Av. Sta Herminia Frontis Condominio Los Arrecifes (Calzada Oriente)       | 1         |
| Av. Sta Herminia c/ Los Ceibos (Calzada Oriente)                          | 1         |
| Av. Sta Herminia Frontis Condominio Alcázar (Calzada Oriente)             | 1         |
| Av. Sta Herminia Costado Condominio Los Esteros (Calzada Oriente)         | 1         |
| Av. Sta Herminia Frontis Boston Academy (Calzada Oriente)                 | 1         |
| Av. Sta. Herminia Costado Condominio Las Vertientes (Calzada Oriente)     | 1         |
| Av. Sta. Herminia Costado Condominio Los Vientos (Calzada Oriente)        | 1         |
| Av. Sta. herminia Costado Condominio Costanera (Calzada Oriente)          | 1         |
| Av. Sta. Herminia Frontis Condominio Los Corales (Calzada Oriente)        | 1         |
| Av. Sta. Herminia c/ Av. Laguna (Calzada Oriente)                         | 1         |
| Av. Sta. Herminia Costado Laguna (Calzada Oriente)                        | 1         |
| Av. Sta. Herminia Costado Condominio Laguna Del Sol (Calzada Poniente)    | 1         |
| Av. Sta. Herminia Costado Condominio Parque Lo Campino (Calzada Poniente) | 1         |
| Av. Sta Herminia Costado Condominio Los Manantiales (Calzada Poniente)    | 1         |
| Av. Sta. Herminia c/ Las Velas (Calzada Poniente)                         | 1         |
| Av. Sta. Herminia Frontis Condominio Las Brisas (Calzada Poniente)        | 1         |
| Av. Sta. Herminia C/ El Muelle (Calzada Poniente)                         | 1         |
| <b>TOTAL REDUCTORES DE VELOCIDAD SEC</b>                                  | <b>20</b> |

