

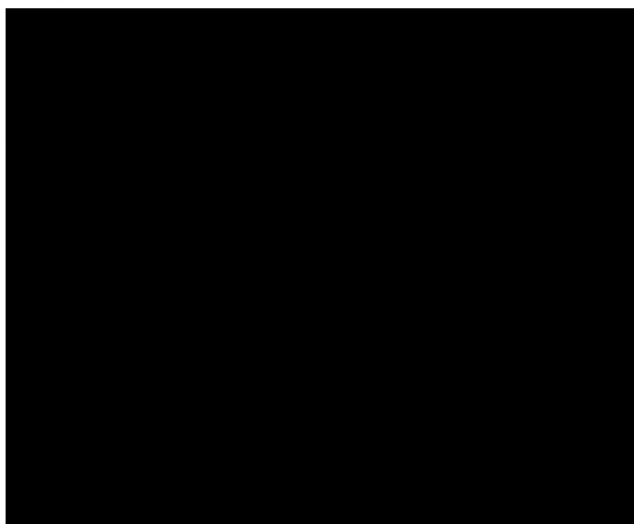
INFORME MES DE JUNIO 2025

Durante el mes de JUNIO se trabajó en el cometido "Reparación de Platabanda: Realizar inspecciones y reparaciones periódicas en las platabandas de la comuna para prevenir deslizamientos y posibles daños a la infraestructura. Reforzar las platabandas identificadas como áreas críticas para garantizar su estabilidad.

Las reparaciones fueron realizadas en los siguientes sectores:

- Camino Mellipilla frente Supermercado Tottus
- Rio Nuble
- Los Jesuitas, Miguel Arteche
- Luis Pasteur con Estanislao Loayza
- Las Rosas frente al N°84

De acuerdo a lo anterior, adjunto set fotográfico de las reparaciones antes señaladas



21

CAMINO MELIPILLA FRENTE AL SUPERMERCADO TOTTUS



RIO NUBLE



LOS JESUITAS , VILLA MIGUEL ARTECHE

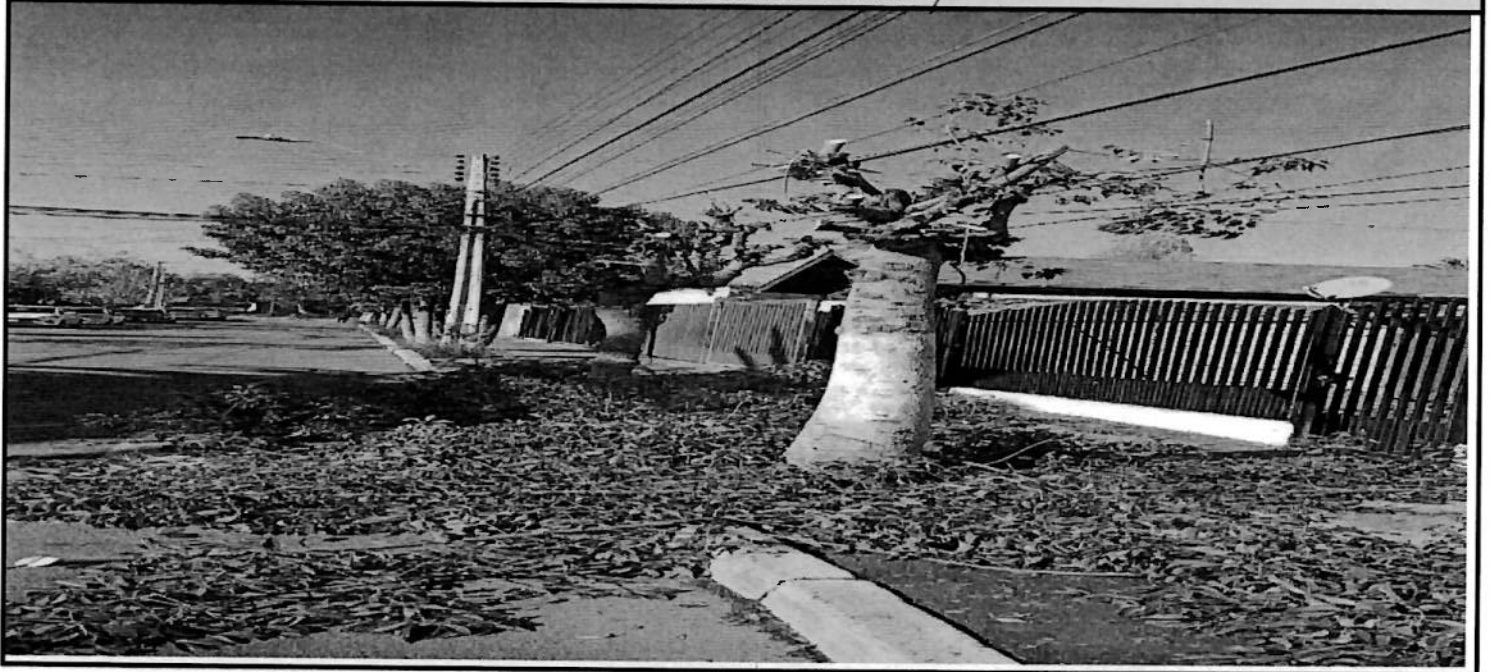


2

LUIS PASTEUR CON ESTANISLAO LOAYZA



LAS ROSAS FRENTE AL N°84



INFORME FINAL 2025

Durante la ejecución del contrato y del cometido asignado "Reparación de Platabanda: Realizar inspecciones y reparaciones periódicas en las platabandas de la comuna para prevenir deslizamientos y posibles daños a la infraestructura. Reforzar las platabandas identificadas como áreas críticas para garantizar su estabilidad **Se realizaron las reparaciones en las siguientes villas:**

ENERO:

- Avda. Pirámide costado estadio Santa Rosa
- Avda. la Laguna
- Camino San Alberto Hurtado frente al colegio Peumayen
- Villa Lota Green

FEBRERO:

- Cuarta Transversal
- Primera Avda.
- Camino San Alberto Hurtado frente a Villa Las Hortencias

MARZO:

- Psje Deumayen con Avda. San Alberto Hurtado
- Psje María Elena Peñaloza
- Psje Dalia
- Costado Estadio Santa Rosa de Chena
- Los Arcifes

ABRIL:

- Camino San Alberto Hurtado con El Curato
- Camino San Alberto Hurtado costado ruca mapuche
- Calle los nogales –villa las aralias
- Villa Virginio Arias

MAYO:

- Santa Herminia
- Rodolfo Jaramillo frente al 1400
- Rodolfo Jaramillo frente al 1820

JUNIO:

- Camino Melipilla frente Supermercado TOTTUS
- Río Ñuble
- Los Jesuitas
- Luis Pasteur con Estanislao Loayza
- Las Rosas frente al N° 84

