

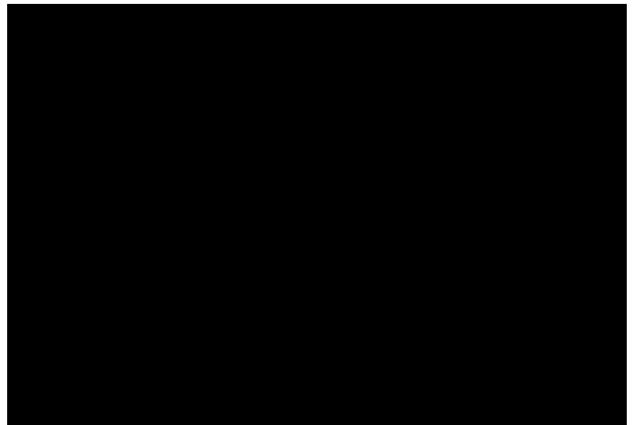
INFORME MES MAYO DE 2025

Durante el mes de mayo se trabajó en el cometido “**Bacheo superficial de Avenidas, calles y pasajes: identificar los baches, evaluar su profundidad, tamaño, realizar limpieza del área, retiro de asfalto dañado y colocar capa de asfalto nuevo y compactar, para mantener la infraestructura vial en buen estado y garantizar la seguridad de conductores y peatones**”

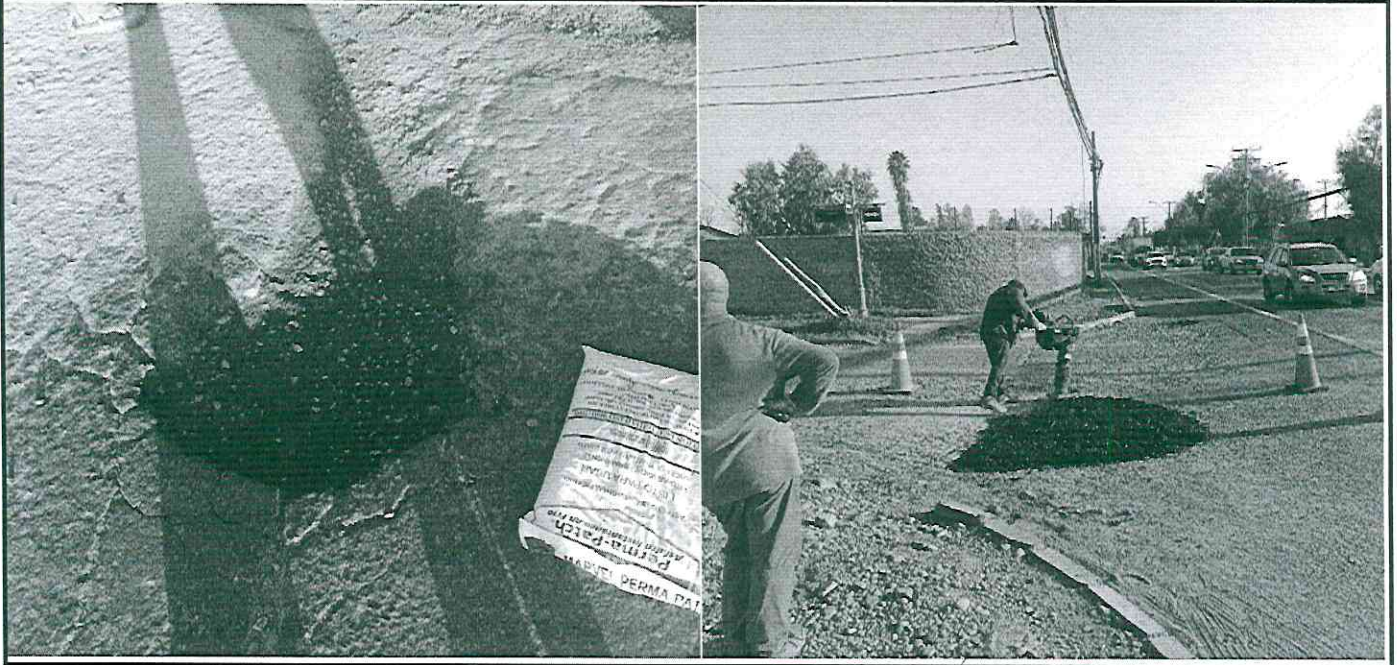
Las reparaciones fueron realizadas en los siguientes sectores:

- Camino Melipilla con Primera Avda.
- Avda. Brasilia Con Baldomero Lillo
- Luis Pasteur frente al Colegio
- Avda. El Trébol frente al 1633
- Avda. El Trébol frente copa de agua
- Avda. el Trébol con Avda. Brasilia

De acuerdo a lo anterior, adjunto set fotográfico de las reparaciones antes señaladas



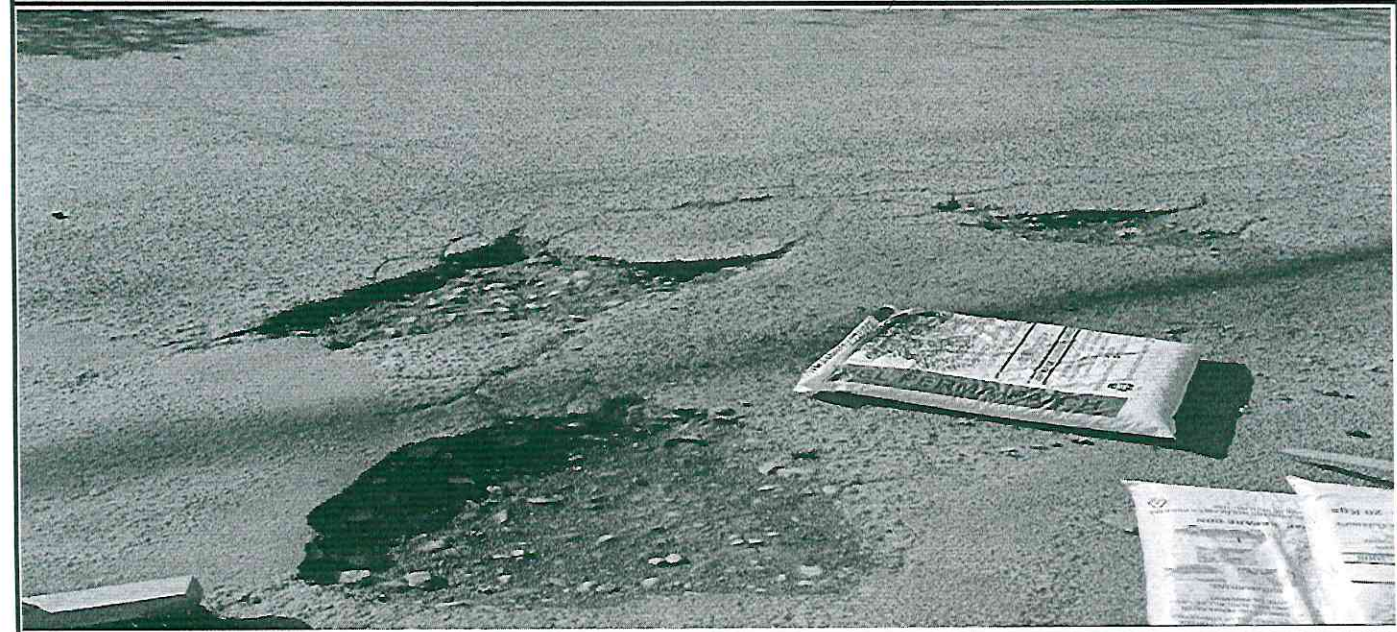
CAMINO MELIPILLA CON PRIMERA AVDA



AVDA BRASILIA CON BALDOMERO LILLO



LUIS PASTEUR FRENTE AL COLEGIO



AVDA EL TREBOL FRENTE AL 1633



AVDA EL TREBOL FRENTE COPA AGUAS ANDINAS



AVDA EL TREBOL CON AVDA BRASILIA

