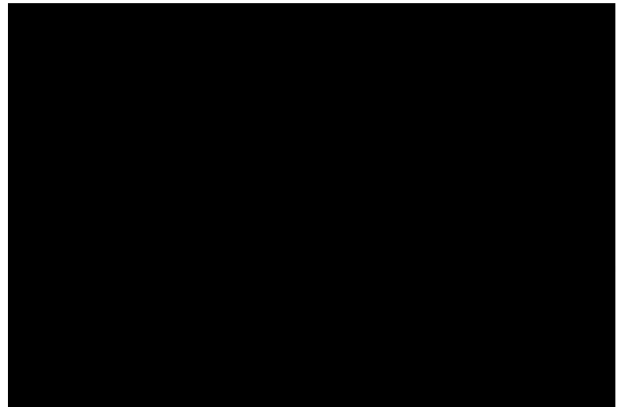

INFORME MES DE MAYO 2025

Durante el mes de mayo se trabajó en el cometido **“Reparación de Veredas en Tramos Pequeños: Identificar y reparar tramos pequeños de veredas que presenten daños o irregularidades, garantizando un entorno seguro para los peatones. Implementar medidas de accesibilidad universal en las áreas intervenidas para mejorar la movilidad peatonal”**

Las reparaciones fueron realizadas en los siguientes sectores:

- Psje uno villa reina Antonia
- Rio Ñuble frente al 605
- Calle Santa María 1966
- Calle Santa Teresita 194
- Rio Ñuble 1408

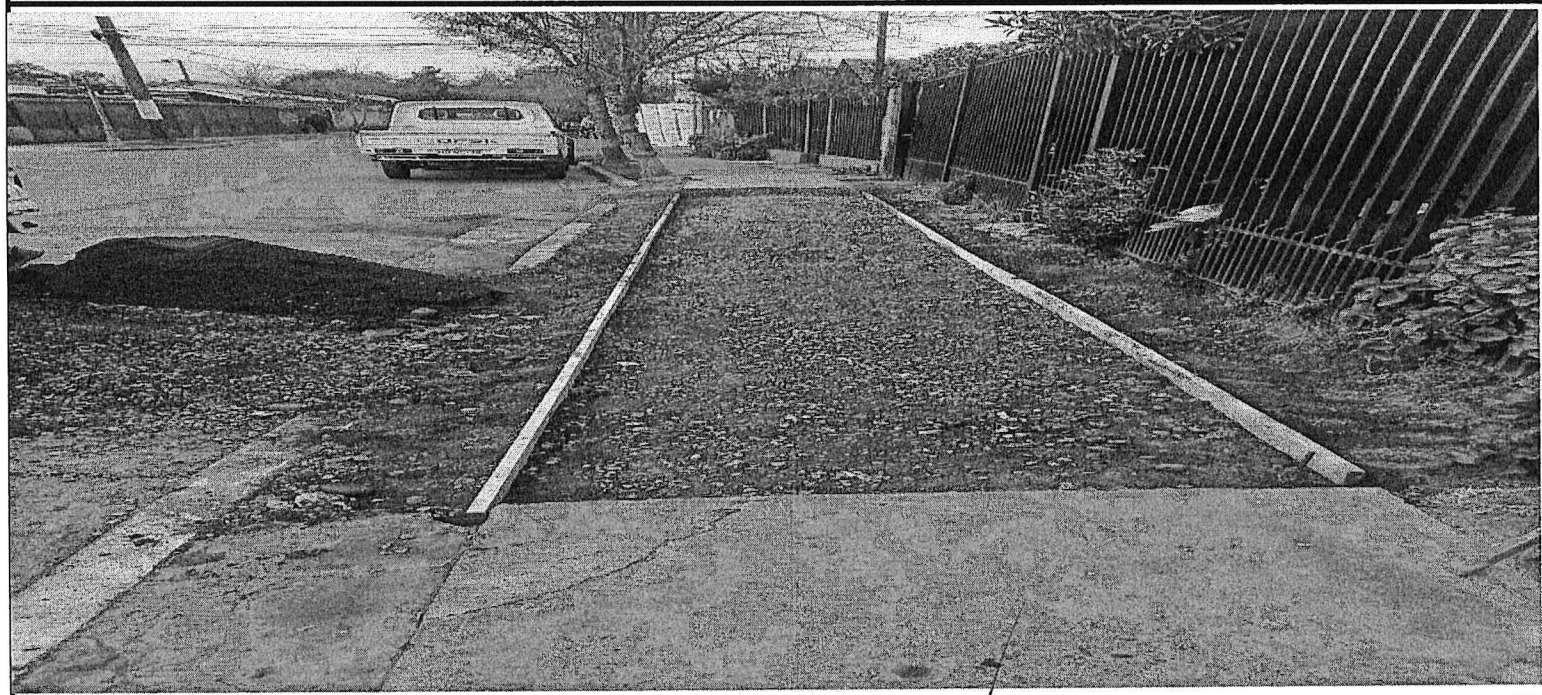
De acuerdo a lo anterior, adjunto set fotográfico de las reparaciones antes señaladas



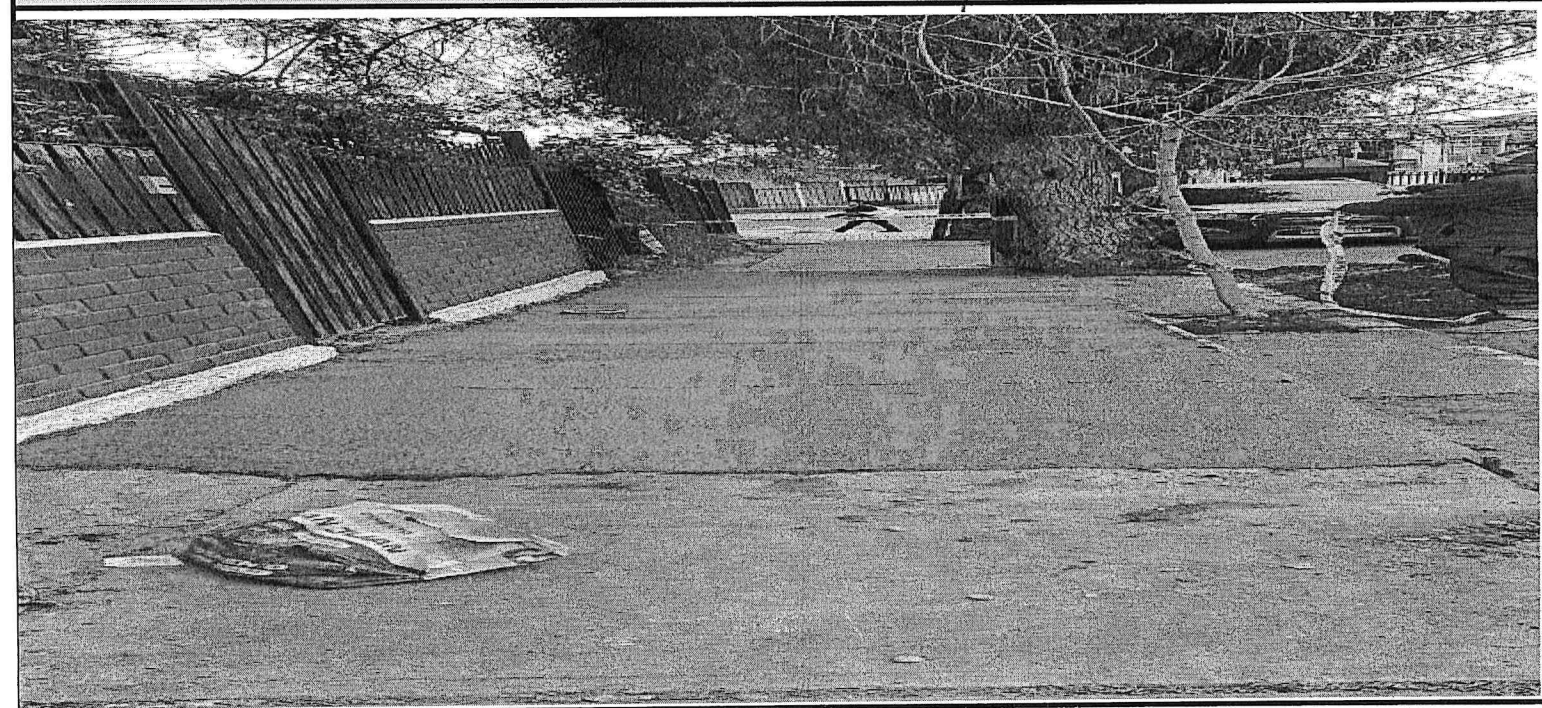
PSJE UNO VILLA REINA ANTONIA



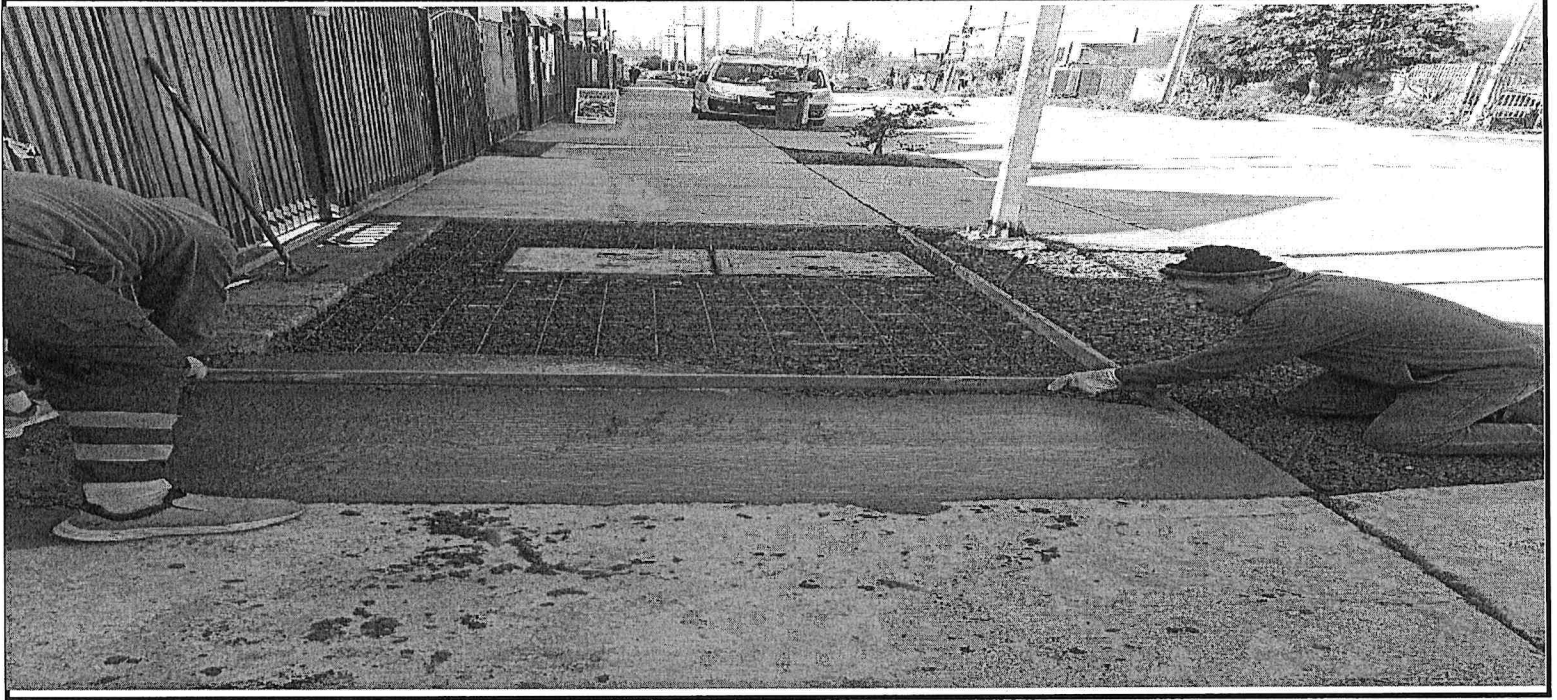
RIO ÑUBLE FRENTE AL N° 605



CALLE SANTA MARIA FRENTE AL 1966



Calle Santa Teresita frente al 194



CALLE RIO ÑUBLE FRENTE AL N° 1408

