



SECPLA
Secretaría Comunal de Planificación
Unidad de Proyectos

3

INFORME MAYO 2025

DE : Laura Aranguéz Muñoz
Arquitecta
Oficina de Proyectos – SECPLA

A : Miguel Muñoz Verdugo
Secretario Comunal de Planificación

MAT : "Diseño y elaboración de Proyectos PMU/PMB integrales de áreas verdes en diversos sectores".

Padre Hurtado, mayo del 2025

En función del cometido descrito en antecedente, señalado: ***Diseño y elaboración de Proyectos PMU/PMB integrales de áreas verdes en diversos sectores.***

A continuación se presentan las acciones realizadas durante el periodo indicado:

- "Mejoramiento área verde CESFAM Juan Pablo II"

Dichos proyectos comprenden el mejoramiento de estas áreas verdes, mediante la construcción de circuitos de accesibilidad universal, juegos infantiles, mobiliario urbano y obras de paisajismo,

Durante el periodo comprendido entre el 1 de mayo y el 30 de dicho mes se realizó:

"Mejoramiento área verde CESFAM Juan Pablo II":

- Levantamiento.
- Planos de Arquitectura y Paisajismo
- Plano de Accesibilidad Universal
- Plano de Pavimentos.
- Presupuesto estimativo de obras

Documentos que se adjuntan.

Sin otro particular, se despide atentamente,

PRESUPUESTO ESTIMATIVO DE OBRAS
PROYECTO: MEJORAMIENTO ÁREA VERDE CESFAM JUAN PABLO II

14

abr-25

\$39.075,41

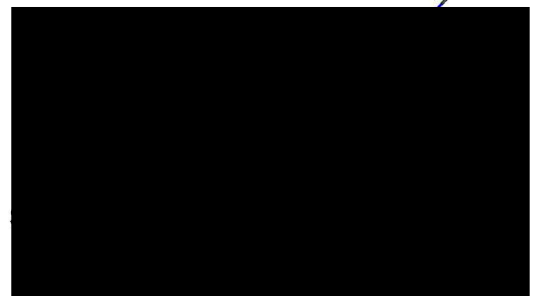
ITEM	UNIDAD	CANTIDAD	P. UNITARIO	TOTAL	
0	OBRAS PREVIAS				
0.1	INSTALACIÓN DE FAENAS	mes	4	\$148.006	\$592.024
0.2	EMPALMES PROVISORIOS	uni	1	\$185.006	\$185.006
0.3	CIERRE PROVISORIO	ml	122	\$8.284	\$1.010.646
0.4	LETRERO DE OBRAS	uni	1	\$501.677	\$501.677
	subtotal				\$2.289.354
1	LIMPIEZA TERRENO				
1.1	LIMPIEZA Y DESPEJE DE TERRENO	m2	168	\$2.500	\$420.000
1.2	RETIRO DE ARBOLES	uni	6	\$217.572	\$1.305.431
1.3	RETIRO MOBILIARIO URBANO Y JUEGOS EXISTENTES	uni	5	\$49.079	\$245.394
1.4	TRAZADO Y REPLANTEO	m2	168	\$1.200	\$201.600
1.5	ESCARPADO TERRENO	m3	134	\$5.041	\$675.458
1.6	RETIRO DE ESCOMBROS	m3	14	\$12.086	\$169.204
	subtotal				\$3.017.087
2	PAVIMENTOS				
2.1	COMPACTACIÓN SUB BASE	m2	168	\$4.896	\$822.553
2.2	BASE ESTABILIZADA e = 8 cm	m2	168	\$2.880	\$483.816
2.3	SENDA HORMIGÓN e = 7 cm	m2	57,3	\$16.500	\$945.450
2.4	RADIER HORMIGÓN e = 7 cm	m2	45,3	\$10.859	\$491.915
2.5	CAUCHO IN SITU	m2	45,3	\$94.480	\$4.279.964
2.6	PISO ADOCRETO	m2	30,44	\$37.000	\$1.126.280
2.7	SOLERILLA CANTO RECTO	ml	58	\$9.429	\$546.876
	subtotal				\$8.696.854
3	EMPALME AGUA POTABLE				
3.1	CONEXIÓN AGUA POTABLE	uni	1	\$4.800.000	\$4.800.000
3.2	EXCAVACIONES	m3	10	\$10.000	\$100.000
3.3	RED AGUA POTABLE	ml	12	\$8.968	\$107.614
3.4	LLAVE DE PASO	uni	2	\$23.164	\$46.328
3.5	GUARDALLAVE	uni	1	\$56.500	\$56.500
3.6	LLAVE DE ACOPLAMIENTO RAPIDO	uni	2	\$56.800	\$113.600
	subtotal				\$5.224.041
4	ÁREAS VERDES				
4.2	PREPARACIÓN SUELO PARA PLANTAS	m2	37	\$4.500	\$166.500
4.3	HIDROGEL	saco	2	\$192.500	\$385.000
4.4	ARBOLES:				
4.4.1	A1: CRESÓN	uni	8	\$35.600	\$284.800
4.4.2	A2: QUILLAY	uni	7	\$25.600	\$179.200
4.5	PLANTAS:				
4.5.1	P1: DOQUILLA	uni	120	\$1.200	\$144.000
4.5.2	P2: TULBAGHIA	uni	56	\$4.000	\$224.000
4.5.3	P2: AGAPANTO	uni	48	\$3.500	\$168.000
4.5.4	P2: VERBENA RASTRERA	uni	65	\$1.100	\$71.500
4.5.5	P2: VINCA MAYOR MORADA	uni	35	\$1.100	\$38.500
	subtotal				\$1.661.500
5	MOBILIARIO URBANO				
5.1	ESCAÑOS	uni	2	\$503.291	\$1.006.583
5.2	BASUREROS	uni	3	\$157.865	\$473.594
5.3	JUEGO GIRADOR	uni	1	\$5.600.000	\$5.600.000
5.4	JUEGO RESORTE	uni	2	\$360.000	\$720.000



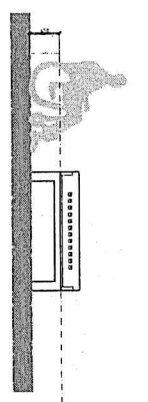
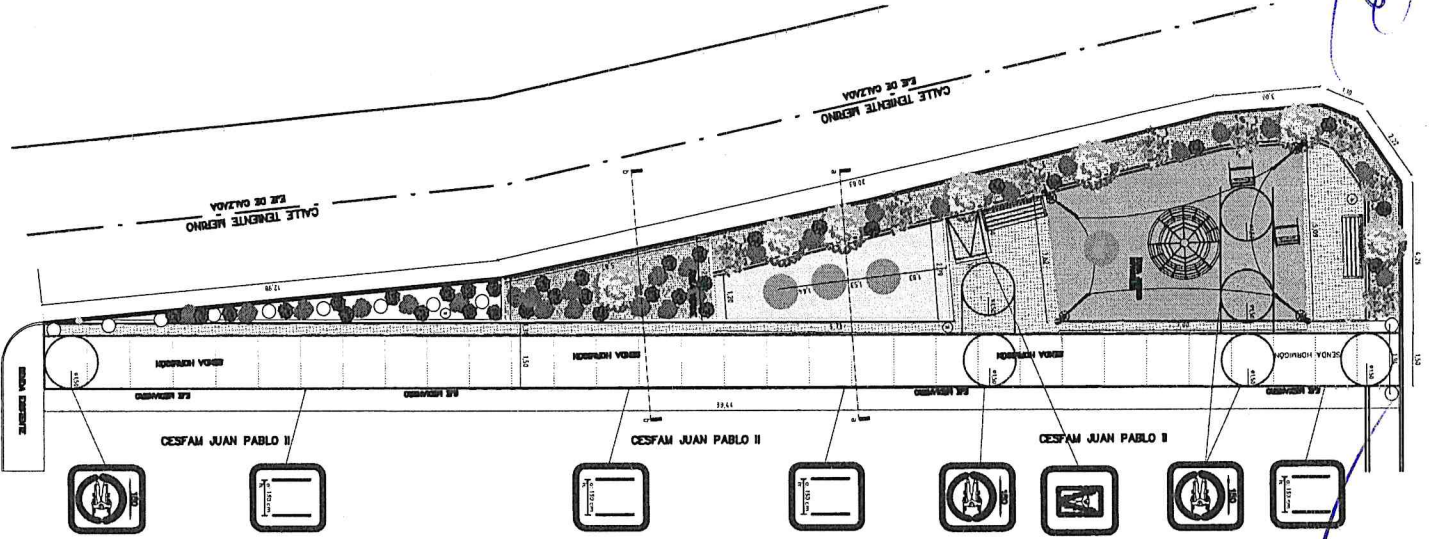
6.3	EXCAVACIONES	M3	16	\$10.000	\$160.000
6.4	RÉTIRO DE ESCOMBROS	m3	16	\$11.864	\$189.824
6.5	EMPLANTILLADO	M3	0,5	\$45.000	\$22.500
6.6	FUNDACIÓN	M2	3	\$94.999	\$284.997
	subtotal				\$1.497.321
7	LUMINARIAS				
7.1	LUMINARIA METÁLICA	Un	5	\$479.074	\$2.395.370
7.2	POSTE Y BASE TIPO	Un	5	\$394.531	\$1.972.655
7.3	POSTE ÁCOMETIDA	Un	2	\$250.000	\$500.000
	subtotal				\$4.868.025
8	INSTALACION ELECTRICA				
8.1	INSTALACIÓN LUMINARIAS	Un	5	\$105.000	\$525.000
9.2	EMPALME MONOFASICO	Un	2	\$250.000	\$500.000
9.3	TABLERO Y CIRCUITOS	Un	2	\$800.000	\$1.600.000
9.4	PUESTA A TIERRA	Un	11	\$35.000	\$385.000
9.5	CANALIZACIÓN SUBTERRÁNEA	ML	88	\$32.500	\$2.860.000
9.6	CÁMARA TIPO C	Un	2	\$185.663	\$371.326
	subtotal				\$6.241.326
10	OBRAS FINALES				
10.1	LIMPIEZA DE TERRENO	gl	1	\$400.000	\$400.000
	subtotal				\$400.000
	A	SUBTOTAL 1			\$55.744.335
	B	GASTOS GENERALES			10%
					\$5.574.434
	C	UTILIDADES			15%
					\$8.361.650
	D = (A+B+C)	SUBTOTAL 2			\$69.680.419
	D*19%	IVA			19%
					\$13.239.280
	D+IVA	TOTAL			\$82.919.698

5

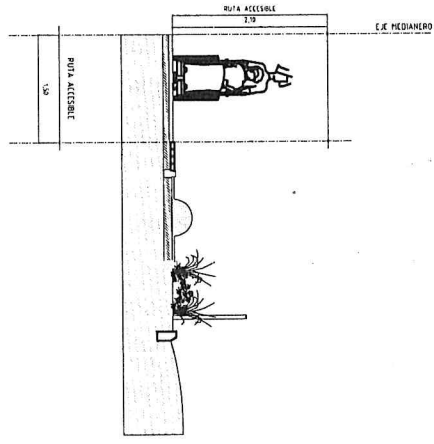
✓



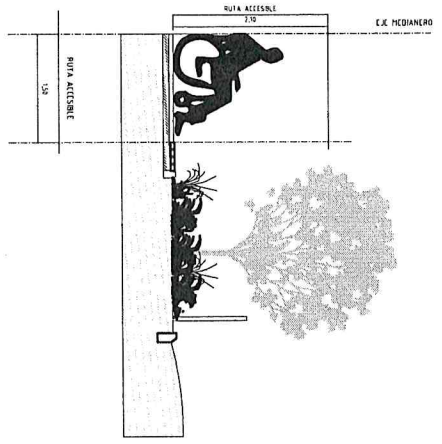
8



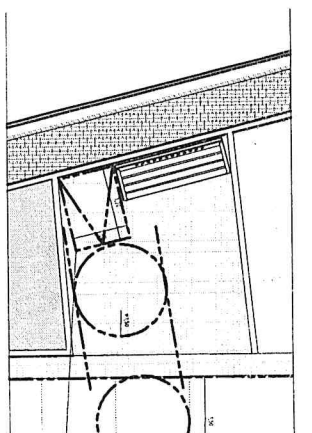
ESCANO ACCESIBLE
S/16C



ELEVACION RUTA ACCESIBLE 2/1
S/16C



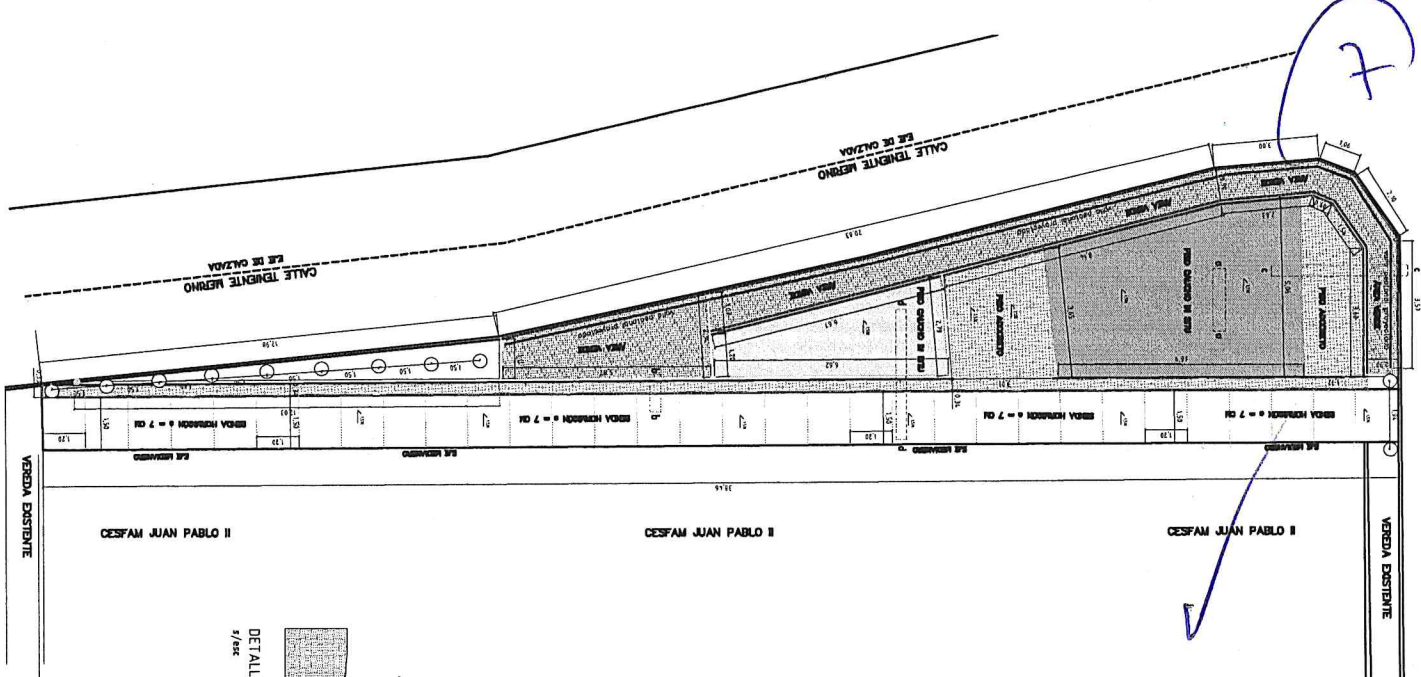
ELEVACION RUTA ACCESIBLE 1/1
S/16C



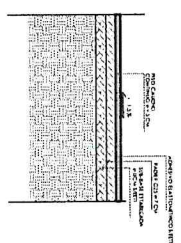
DETALLE ESPACIO DE TRANSFERENCIA
S/16C

SIMBOLOGIA	
	RUTA ACCESIBLE
	ANCHO RUTA ACCESIBLE
	RADIO DE GIRO
	ESPACIO DE TRANSFERENCIA
PAVIMENTOS	
	ACERA HORIZONAL
	ADOCCEROS
	CARRIO M STU
	AREA VERDE

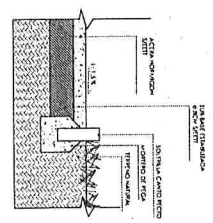
PROYECTO:	MEJORAMIENTO AV
DIRECCION:	Proyecto de Mejora de Infraestructura de Transporte y Movilidad
RESPONSABLE LEGAL:	Felipe Muñoz H Arquitecto
DISEÑO:	Laura Almagro Arquitecta
CONTENIDO:	SECCION A-A, B-B, C-C
ESCALA:	INDICA
LÁMINA:	ACCE



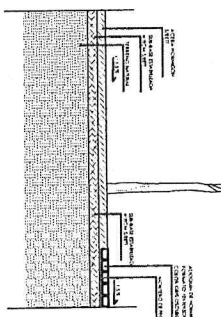
DETALLE a/a: piso caucho insitu
5/8x



DETALLE vereda hormigon e=7 cm
5/8x



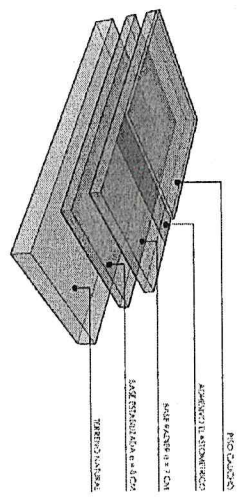
DETALLE b/b
5/8x



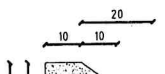
SIMBOLOGÍA PAVIMENTOS Y ELEMENTOS PROYECTADOS

	Área verde (55 m ²)
	Piso caucho in situ (46 m ²)
	Vereda hormigon e= 7cm (59 m ²)
	Solerilla canto recto (55 m)
	Valla peatonal (30,6 m)
	Bolardos (11 uni)
	Piso adocretos (31 m ²)

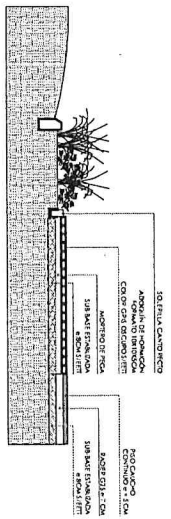
Esquema capaz piso caucho in situ
5/8x



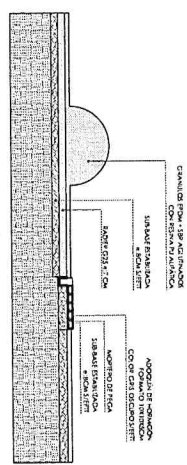
DETALLE 5
5/8x



DETALLE c/c: adocretos y caucho in situ
5/8x



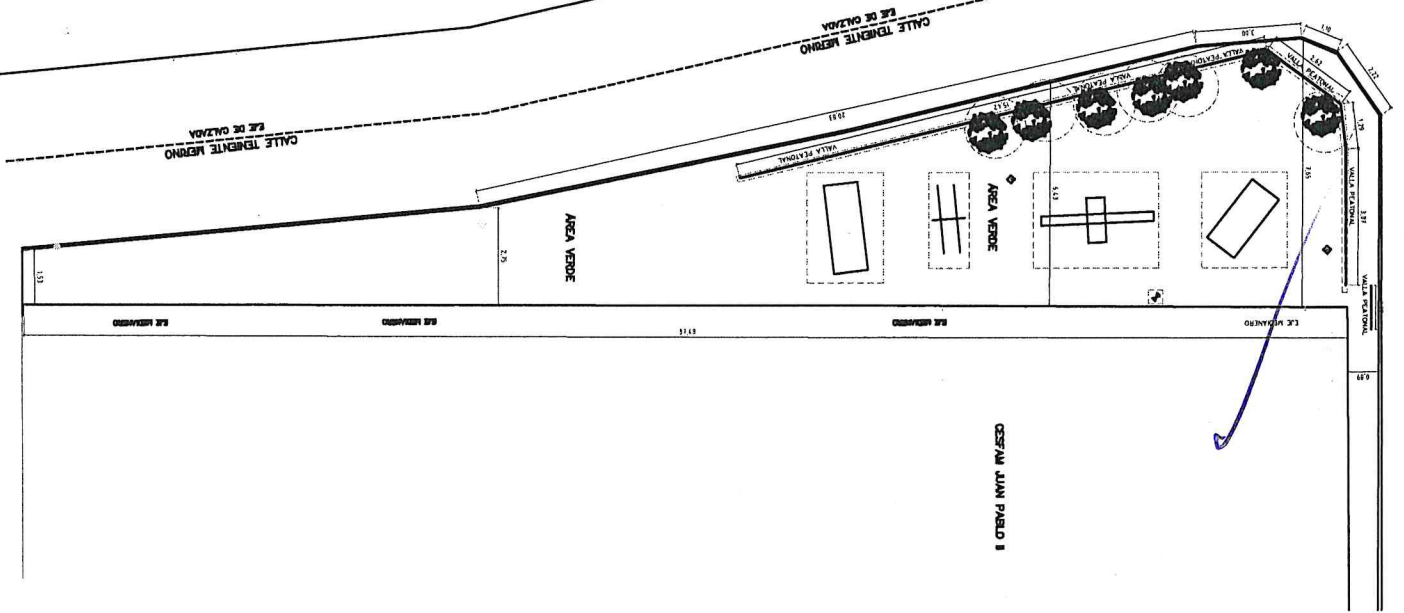
DETALLE d/d: piso caucho insitu
5/8x



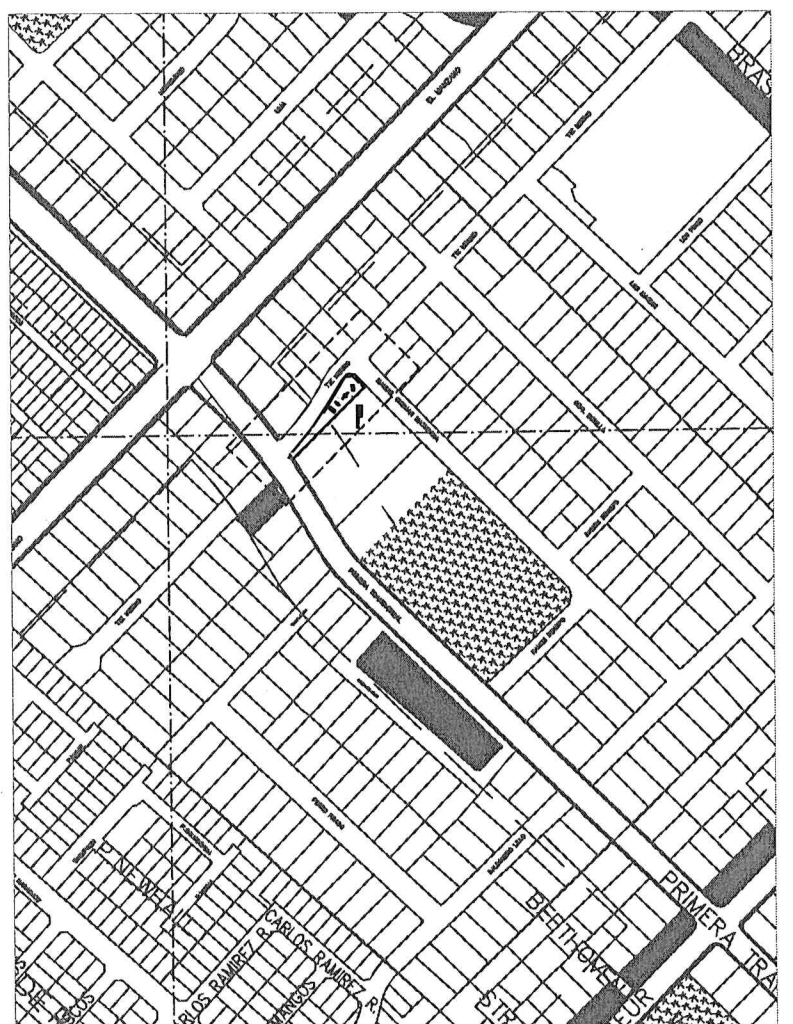
PROYECTO: MEDIOAMBIENTE AREA
DIRECCION: [Blank]
REPRESENTANTE LEGAL: Felipe Muñoz Hig
Acad. Inge. [Blank]
DISEÑO: [Blank]
CONTENIDO: [Blank]
ESCALA: INDICAD
LÁMINA: PAVO

8

PLANO SITUACIÓN ACTUAL
1/75



PLANO UBICACIÓN
S/ISSC



- Simbología Elementos existentes**
- POSTE ELÉCTRICO (2 unidades)
 - JUEGO INFANTIL: COLONDO (2 unidades)
 - JUEGO INFANTIL: BALANCI (1 unidad)
 - JUEGO INFANTIL: RESBAL (1 unidad)
 - BANQUETE (1 unidad)
 - VALLA PEATONAL (232.2 m²)
 - ÁRBOL (17 unidades)
- Simbología Elementos a Remar**
- JUEGO INFANTIL: COLONDO (2 unidades)
 - JUEGO INFANTIL: BALANCI (1 unidad)
 - JUEGO INFANTIL: RESBAL (1 unidad)
 - BANQUETE (1 unidad)
 - VALLA PEATONAL (232.2 m²)
 - ÁRBOL (17 unidades)

PLANO EMPLAZAMIENTO
S/ISSC



PROYECTO: MEJORAMIENTO AL DISEÑO

DISEÑO: Felipe Muñoz

ACTUACIÓN: Act. de Mejoramiento

CONTENIDO: Plano Ubicación y Plano Emplazamiento

ESCALA: INDIC

LÁMINA: ARQ

